



# *La Rosa IV*

— AT —

VILLANOVA

**AES**  
REAL ESTATE  
STAY AHEAD, INVEST SMART

**db**  
DUBRICKS  
POSSIBILITIES ARE LIMITLESS

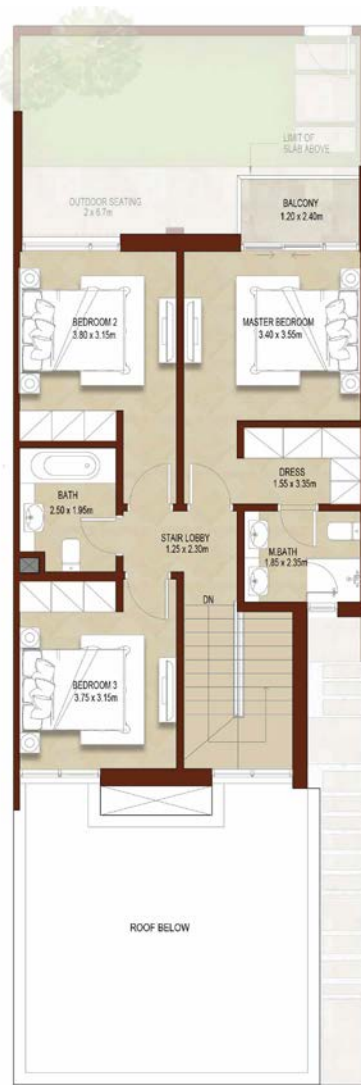


# مخطط الطابق

## FLOOR PLANS



GROUND LEVEL الطابق الأرضي



FIRST LEVEL الطابق الأول

## 3 غرف نوم تاون هاوس - الوحدة 3M 3 BEDROOMS TOWNHOUSE-TYPE 3M

3 غرف نوم + غرفة خادمة - الوحدة المتوسطة  
المساحة الكلية: 180.83 متر مربع / 1,946 قدم مربع

3BEDROOMS+MAID - MID UNIT  
TOTAL AREA: 180.83 SQM / 1,946 SQFT

03 BEDROOMS 02 BATHROOMS



Note: Plan and details included are indicative only and are subject to change by the Master Developer/Seller at its sole discretion without notice and/or liability. All images, including features, finishes, furnishings and scale are illustrative only. Final areas, dimensions, layout and materials may differ from those stated, and the layout may be mirrored. The plot area shown is illustrative only and the actual plot area may vary depending on the plot location in the Master Community as selected by the purchaser.



GROUND LEVEL الطابق الأرضي



FIRST LEVEL الطابق الأول

## 3 غرف نوم تاون هاوس - الوحدة 3M 3 BEDROOMS TOWNHOUSE-TYPE 3M

3 غرف نوم + غرفة خادمة - الوحدة المتوسطة (معكوسة)  
المساحة الكلية: 180.83 متر مربع / 1,946 قدم مربع

3BEDROOMS+MAID - MID UNIT (MIRRORED)  
TOTAL AREA: 180.83 SQM / 1,946 SQFT

03 BEDROOMS 02 BATHROOMS



ملحظة: الخطة والتفاصيل المشمولة هنا هي للإشارة فقط وهي قابلة للتغيير من قبل البائع/المطور الرئيسي بدون إخطار أو مسؤولية مسبقة. كما أن جميع الصور التي تشمل الميزات، والتشطيبات، والأثاث، والمساحات هي للعرض فقط. قد تختلف المناطق، والارتفاع، والتصاميم، والمواد النهائية عن تلك التي أُنشئ إليها. وقد يتم عكس التصاميم كما هي. وإن مساحة المنطقة المبينة هنا هي للعرض فقط، وقد تختلف مساحة المنطقة الفعلية بحسب موقعها في المشروع وبحسب اختيار المشتري.





GROUND LEVEL

الطابق الأرضي



FIRST LEVEL

الطابق الأول

## 4 غرف نوم تاون هاوس - الوحدة 4E 4 BEDROOMS TOWNHOUSE-TYPE 4E

4 غرف نوم + غرفة خادمة - الوحدة النهائية  
المساحة الكلية: 216.35 متر مربع / 2,329 قدم مربع

4BEDROOMS+MAID - END UNIT  
TOTAL AREA: 216.35 SQM / 2,329 SQFT

04   
BEDROOMS

03   
BATHROOMS



Note: Plan and details included are indicative only and are subject to change by the Master Developer/Seller at its sole discretion without notice and/or liability. All images, including features, finishes, furnishings and scale are illustrative only. Final areas, dimensions, layout and materials may differ from those stated, and the layout may be mirrored. The plot area shown is illustrative only and the actual plot area may vary depending on the plot location in the Master Community as selected by the purchaser.



GROUND LEVEL

الطابق الأرضي



FIRST LEVEL

الطابق التول

## 4 غرف نوم تاون هاوس - الوحدة 4E 4 BEDROOMS TOWNHOUSE-TYPE 4E

4 غرف نوم + غرفة خادمة - الوحدة النهائية (معكوسة)  
المساحة الكلية: 216.35 متر مربع / 2,329 قدم مربع

4BEDROOMS+MAID - END UNIT (MIRRORED)  
TOTAL AREA: 216.35 SQM / 2,329 SQFT

04   
BEDROOMS

03   
BATHROOMS



ملحظة: الخطة والتفاصيل المشمولة هنا هي للإشارة فقط وهي قابلة للتغيير من قبل البائع/المطور الرئيسي بدون إخطار أو مسؤولية مسبقة. كما أن جميع الصور التي تشمل الميزات، والتشطيبات، والاثاث، والمساحات هي للعرض فقط. قد تختلف المناطق، والابعاد، والتصاميم، والمواد النهائية عن تلك التي أشير إليها. وقد يتم عكس التصاميم كما هي. وإن مساحة المنطقة المبينة هنا هي للعرض فقط، وقد تختلف مساحة المنطقة الفعلية بحسب موقعها في المشروع وبحسب اختيار المشتري.



GROUND LEVEL الطابق الأرضي



FIRST LEVEL الطابق الأول

### 3M-1 3 BEDROOMS TOWNHOUSE-TYPE 3M-1

3 غرف نوم + غرفة خادمة - الوحدة المتوسطة  
المساحة الكلية: 180.83 متر مربع / 1,946 قدم مربع

3BEDROOMS+MAID - MID UNIT  
TOTAL AREA: 180.83 SQM / 1,946 SQFT

03 BEDROOMS 02 BATHROOMS



Note: Plan and details included are indicative only and are subject to change by the Master Developer/Seller at its sole discretion without notice and/or liability. All images, including features, finishes, furnishings and scale are illustrative only. Final areas, dimensions, layout and materials may differ from those stated, and the layout may be mirrored. The plot area shown is illustrative only and the actual plot area may vary depending on the plot location in the Master Community as selected by the purchaser.



GROUND LEVEL الطابق الأرضي



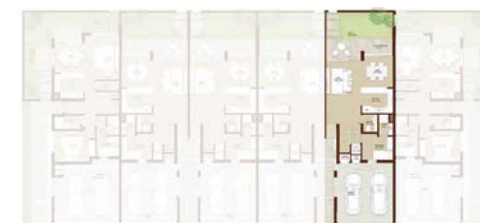
FIRST LEVEL الطابق الأول

### 3M-1 3 BEDROOMS TOWNHOUSE-TYPE 3M-1

3 غرف نوم + غرفة خادمة - الوحدة المتوسطة (معكوسة)  
المساحة الكلية: 180.83 متر مربع / 1,946 قدم مربع

3BEDROOMS+MAID - MID UNIT (MIRRORED)  
TOTAL AREA: 180.83 SQM / 1,946 SQFT

03 BEDROOMS 02 BATHROOMS

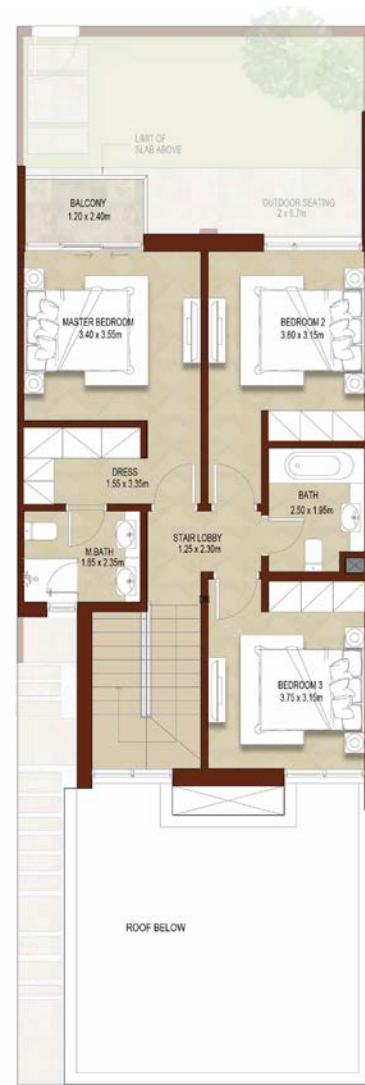


ملحظة: الخطة والتفاصيل المشمولة هنا هي للإشارة فقط وهي قابلة للتغيير من قبل البائع/المطور الرئيسي بدون إخطار أو مسؤولية مسبقة. كما أن جميع الصور التي تشمل الميزات، والتشطيبات، والاثاث، والمساحات هي للعرض فقط. قد تختلف المناطق، والابعاد، والتصاميم، والمواد النهائية عن تلك التي أُنشِئَ إليها. وقد يتم عكس التصاميم كما هي. وإن مساحة المنطقة المبينة هنا هي للعرض فقط، وقد تختلف مساحة المنطقة الفعلية بحسب موقعها في المشروع وبحسب اختيار المشتري.





GROUND LEVEL الطابق الأرضي



FIRST LEVEL الطابق الأول

### 3M-2 3 BEDROOMS TOWNHOUSE-TYPE 3M-2

3 غرف نوم + غرفة خادمة - الوحدة المتوسطة  
المساحة الكلية: 180.81 متر مربع / 1,946 قدم مربع

3BEDROOMS+MAID - MID UNIT  
TOTAL AREA: 180.81 SQM / 1,946 SQFT

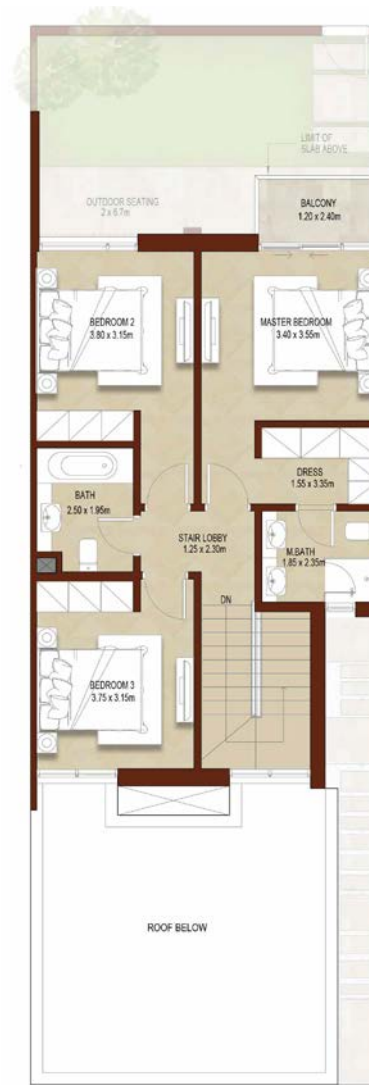
03 BEDROOMS 02 BATHROOMS



Note: Plan and details included are indicative only and are subject to change by the Master Developer/Seller at its sole discretion without notice and/or liability. All images, including features, finishes, furnishings and scale are illustrative only. Final areas, dimensions, layout and materials may differ from those stated, and the layout may be mirrored. The plot area shown is illustrative only and the actual plot area may vary depending on the plot location in the Master Community as selected by the purchaser.



GROUND LEVEL الطابق الأرضي



FIRST LEVEL الطابق الأول

### 3M-2 3 BEDROOMS TOWNHOUSE-TYPE 3M-2

3 غرف نوم + غرفة خادمة - الوحدة المتوسطة (مكوسة)  
المساحة الكلية: 180.81 متر مربع / 1,946 قدم مربع

3BEDROOMS+MAID - MID UNIT (MIRRORED)  
TOTAL AREA: 180.81 SQM / 1,946 SQFT

03 BEDROOMS 02 BATHROOMS



ملحظة: الخطة والتفاصيل المشمولة هنا هي للإشارة فقط وهي قابلة للتغيير من قبل البائع/المطور الرئيسي بدون إخطار أو مسؤولية مسبقة. كما أن جميع الصور التي تشمل الميزات، والتشطيبات، والاثاث، والمساحات هي للعرض فقط. قد تختلف المناطق، والابعاد، والتصاميم، والمواد النهائية عن تلك التي أشير إليها. وقد يتم عكس التصاميم كما هي. وإن مساحة المنطقة المبينة هنا هي للعرض فقط، وقد تختلف مساحة المنطقة الفعلية بحسب موقعها في المشروع وبحسب اختيار المشتري.



GROUND LEVEL

الطابق الأرضي



FIRST LEVEL

الطابق الأول

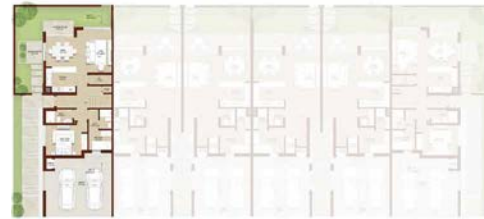
## 4E-1 4 BEDROOMS TOWNHOUSE-TYPE 4E-1

4 غرف نوم + غرفة خادمة - الوحدة النهائية  
المساحة الكلية: 216.31 متر مربع / 2,328 قدم مربع

4BEDROOMS+MAID - END UNIT  
TOTAL AREA: 216.31 SQM / 2,328 SQFT

04 BEDROOMS

03 BATHROOMS



Note: Plan and details included are indicative only and are subject to change by the Master Developer/Seller at its sole discretion without notice and/or liability. All images, including features, finishes, furnishings and scale are illustrative only. Final areas, dimensions, layout and materials may differ from those stated, and the layout may be mirrored. The plot area shown is illustrative only and the actual plot area may vary depending on the plot location in the Master Community as selected by the purchaser.



GROUND LEVEL

الطابق الأرضي



FIRST LEVEL

الطابق الأول

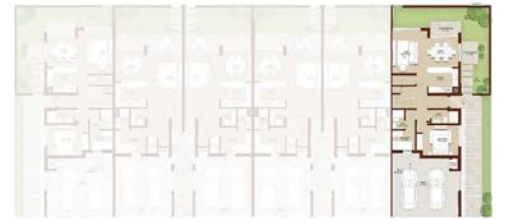
## 4E-1 4 BEDROOMS TOWNHOUSE-TYPE 4E-1

4 غرف نوم + غرفة خادمة - الوحدة النهائية (معكوسة)  
المساحة الكلية: 216.31 متر مربع / 2,328 قدم مربع

4BEDROOMS+MAID - END UNIT (MIRRORED)  
TOTAL AREA: 216.31 SQM / 2,328 SQFT

04 BEDROOMS

03 BATHROOMS



ملحظة: الخطة والتفاصيل المشمولة هنا هي للإشارة فقط وهي قابلة للتغيير من قبل البائع/المطور الرئيسي بدون إخطار أو مسؤولية مسبقة. كما أن جميع الصور التي تشمل الميزات، والتشطيبات، والاثاث، والمساحات هي للعرض فقط. قد تختلف المناطق، والابعاد، والتصاميم، والمواد النهائية عن تلك التي أُنشئ إليها. وقد يتم عكس التصاميم كما هي. وإن مساحة المنطقة المبينة هنا هي للعرض فقط، وقد تختلف مساحة المنطقة الفعلية بحسب موقعها في المشروع وبحسب اختيار المشتري.





# *La Rosa IV*

— AT —  
**VILLANOVA**

FOR MORE INFORMATION PLEASE CONTACT

**AFS**  
**REAL ESTATE**  
STAY AHEAD, INVEST SMART

📞 +971 55 476 7630  
☎ +971 4 368 7878  
✉ info@afsrealestate.com  
🌐 www.afsrealestate.com

**db**  
**DUBRICKS**  
POSSIBILITIES ARE LIMITLESS

📞 +971 50 674 2020  
☎ +971 4 368 7878  
✉ info@dubricks.com  
🌐 www.dubricks.com